



SOCIÉTÉ DES PONTS FÉDÉRAUX

ASSEMBLÉE PUBLIQUE ANNUELLE

2017

**BUREAU DU PONT BLUE WATER**

POINT EDWARD, ONTARIO

1<sup>er</sup> juin 2017



Canada

## ASSEMBLÉE PUBLIQUE 2017

- Fusion de 2015 – Changement d'orientation
- Structure organisationnelle
- Gestion du portefeuille
- Grands projets
- Partenariats
- Vision d'avenir

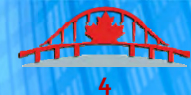


# FUSION DE 2015 – CHANGEMENT D'ORIENTATION

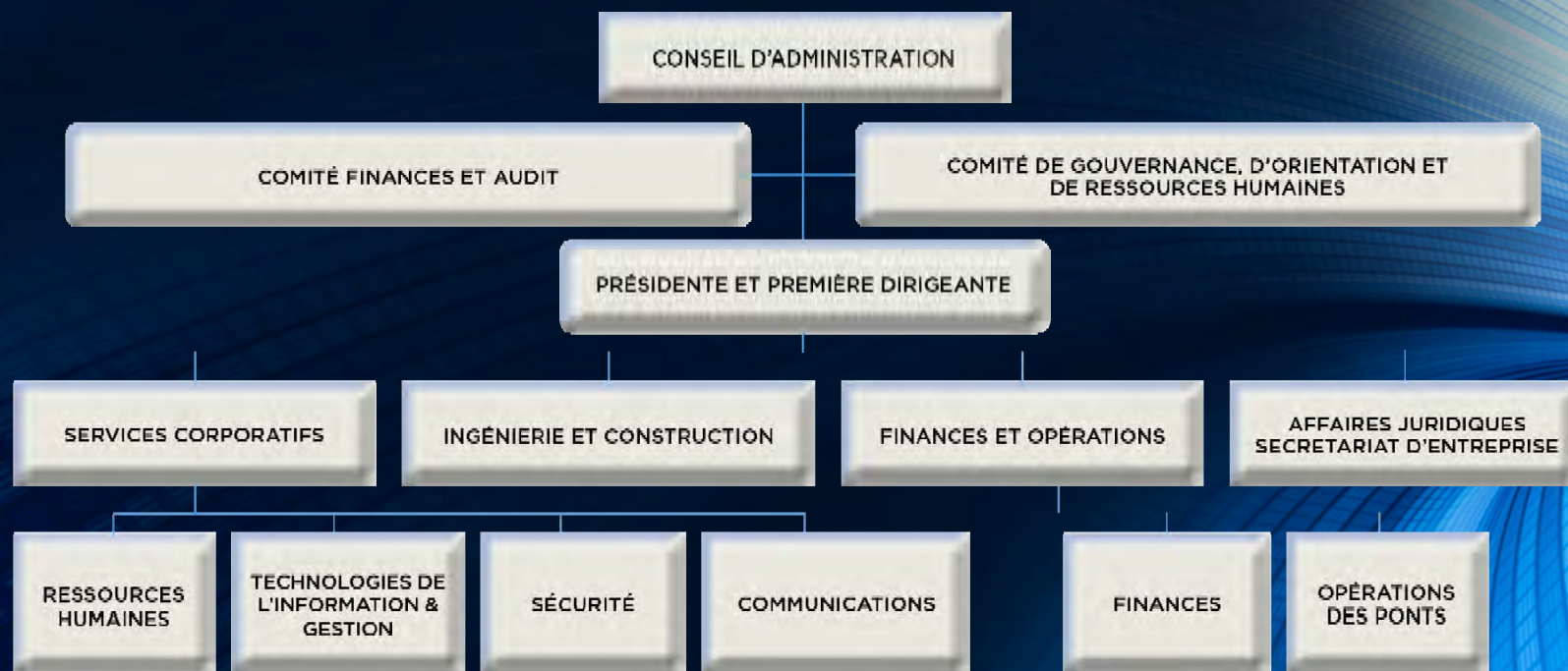


## QUI SOMMES-NOUS

- Mandat
- Mission
- Vision



# GOVERNANCE



## GOVERNANCE REDDITION DE COMPTES AU GOUVERNEMENT

- Sommaire du plan d'entreprise
- Rapports financiers trimestriels
- Rapport annuel avec états financiers consolidés



# PONTS INTERNATIONAUX DE LA SPFL



PONT INTERNATIONAL DE SAULT STE. MARIE  
SAULT STE. MARIE



PONT INTERNATIONAL DE LA VOIE MARITIME  
CORNWALL



PONT BLUEWATER  
POINT EDWARD



PONT DES MILLE-ÎLES  
LANSDOWNE



# SAULT STE. MARIE, ONTARIO





# POINT EDWARD, ONTARIO



# MILLE-ÎLES, ONTARIO



Société des ponts fédéraux | Assemblée publique annuelle, Point Edward, Ontario | 1<sup>er</sup> juin 2017

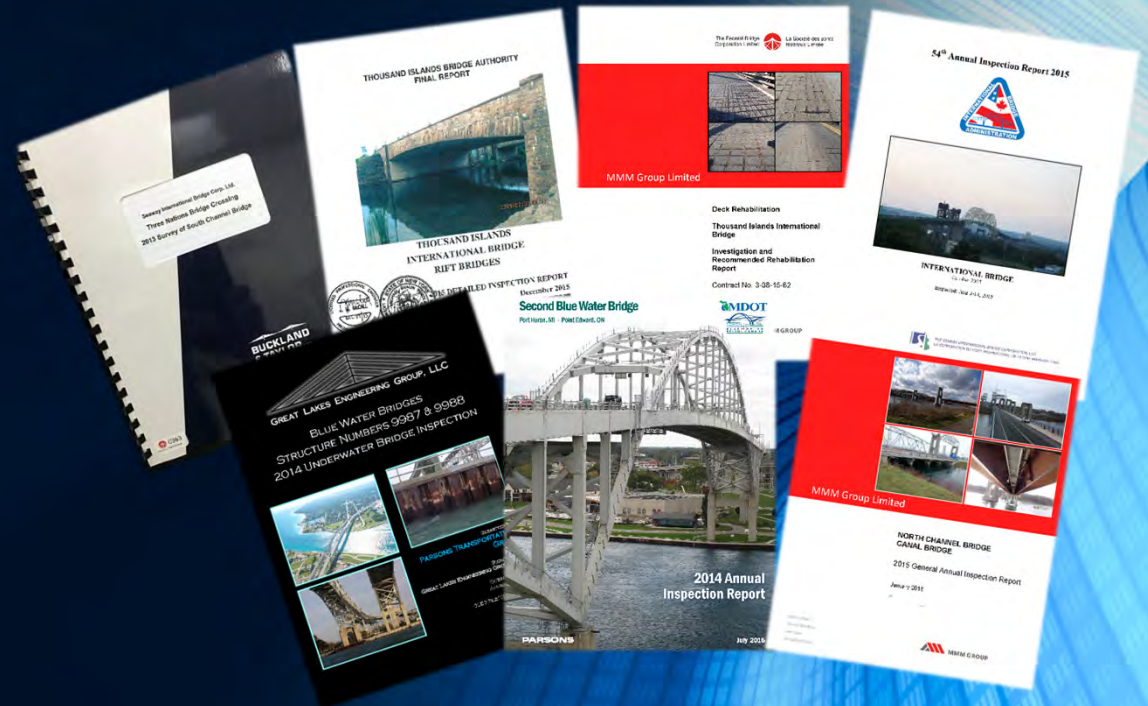


# CORNWALL, ONTARIO



# GESTION DU PORTEFEUILLE

- Priorité
  - Protecteur des ponts internationaux



# GESTION DU PORTEFEUILLE

- Valeur des actifs 420,8M\$
- S'assurer que les actifs des ponts restent en bon état à long terme



## GRANDS PROJETS - 2017

### Pont international de Sault Ste. Marie (Sault Ste. Marie, Ontario)

- Remplacement des roulements des selles de glissement aux travées des arches (2017)
- Repeindre l'arche supérieure du pont canadien (2018-19)



## GRANDS PROJETS - 2017

- Projet de réfection de l'estacade des douanes canadiennes (Sault Ste. Marie, Ontario)
- Projet de 51,6M\$ (amorcé en 2009)
- Fonds pour les portes d'entrée et des passages frontaliers



# GRANDS PROJETS - 2017

## Pont Blue Water (Point Edward, Ontario)

- Mise à jour du Plan directeur





# GRANDS PROJETS - 2017

- Renouvellement des infrastructures de péages
- Chemin de retour d'urgence




  
 ARCHITECTS ENGINEERS INTERIOR DESIGN  
 1000 Lakeshore Blvd. W. Suite 200  
 Toronto, ON M6H 1L7  
 www.eponline.com

  
 FEDERAL BRIDGE CORPORATION  
 SOCIÉTÉ DES PONTS FÉDÉRAUX

PROJECT SCOPING REPORT FOR THE  
**EMERGENCY RETURN ROAD**  
 BLUE WATER BRIDGE BORDER CROSSING  
 (Revised: 04/2016)

  
 WSP

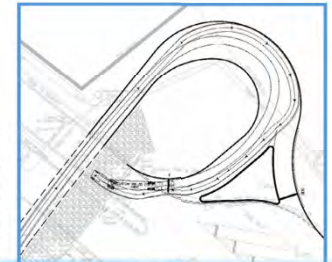
  
 MMM GROUP



## THE 2016 MASTER PLAN UPDATE

### 6.3.2 EMERGENCY RETURN ROAD

The highest priority identified involves the construction of an emergency return road that would connect the commercial compound on the south side of the bridge to the Plaza and bridge approach on the north side of the bridge. The intended use of the proposed road would be to: (a) provide emergency access to the bridge, (b) return commercial and traffic vehicles back to the U.S., (c) allow outbound inspections, (d) allow broker access to outbound commercial, and (e) allow Duty Free delivery vehicles to exit the Plaza.



## GRANDS PROJETS - 2017

### Pont des Mille-Îles (*Lansdowne, Ontario*)

- Réfection des piles de béton (2017-18)



## GRANDS PROJETS - 2017

- Réfection des installations douanières canadienne (Lansdowne, Ontario)



## GRANDS PROJETS - 2017

### Pont international de la Voie maritime (Cornwall, Ontario)

- Remplacement du pont du chenal nord (74,8M\$)



## GRANDS PROJETS - 2017

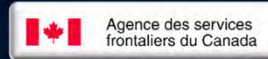
- Achèvement du réalignement de l'avenue Brookdale et des approches
- Réalignement du chemin international



# PARTENAIRES



LA CORPORATION DU PONT INTERNATIONAL DE LA VOIE MARITIME, LTÉE



[WWW.PONTSFEDERAUX.CA](http://WWW.PONTSFEDERAUX.CA)

Société des ponts fédéraux | Assemblée publique annuelle, Point Edward, Ontario | 1<sup>er</sup> juin 2017



## L'AVENIR

- La gestion des ponts internationaux est complexe
- Revue de l'ensemble du portefeuille
- Intégrité structurelle des ponts



## L'AVENIR

- Programme de gestion d'actifs
- Sûreté des usagers et des employés
- Autonomie financière







Merci!

La Société des ponts fédéraux Limitée  
Point Edward, Ontario – 1er Juin 2017